

Vue 34 : Depuis la RD960, à l'entrée du château du Coudray Montbault

Particularité : Vue intermédiaire, vue depuis le bocage maugeois, covisibilité avec un édifice protégé (1), vue depuis une voie fréquentée, effets cumulés, vue dynamique et statique

Dimensions des éoliennes : Nordex N131, Mât 99m, Ø rotor 131m, Hauteur totale 164,5m

Distance à l'éolienne la plus proche : 8,06 km

Nombre d'éoliennes visibles : 5

Légende :

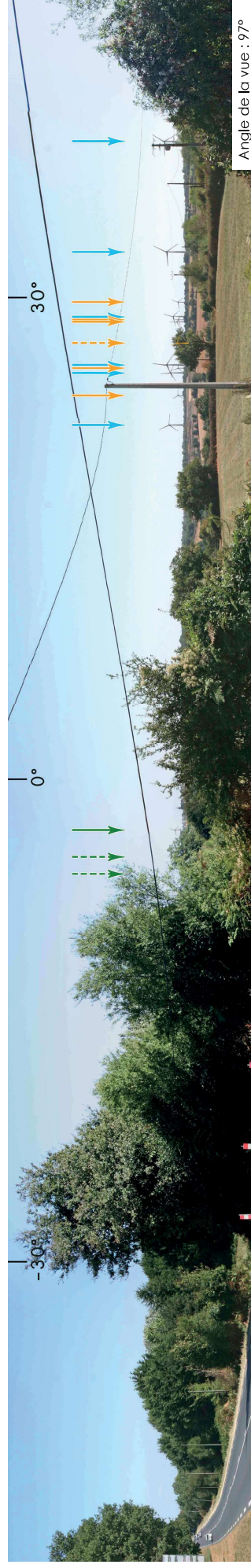
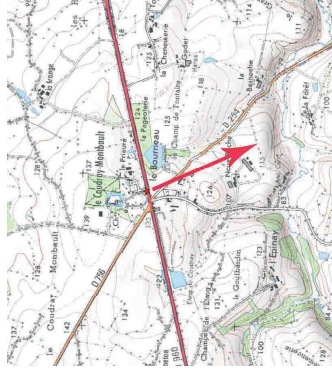
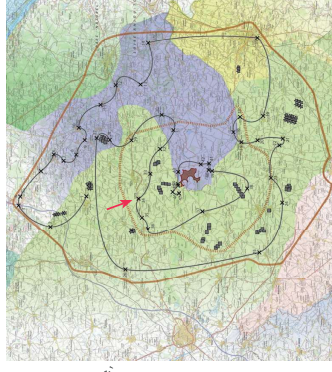
-----> Éolienne totalement non visible

-----> Éolienne partiellement ou totalement visible

-----> Projet de Saint Maurice

-----> Projet de Grand Champ

-----> Projet de Vihierois Ouest



Angle de la vue : 97°

Commentaire :

À l'Ouest de Vihiers, la RD960 présente des abords fortement végétalisés impliquant la présence de rares ouvertures visuelles. Le long de cet axe se trouve le château du Coudray Montbault (1), édifice protégé au titre des monuments historiques. Prise depuis l'entrée de la voie d'accès au château, cette vue illustre la perception des usagers.

Face à ce chemin d'accès, une ouverture ponctuelle permet de bénéficier d'une vue directement orientée vers le projet de Saint-Maurice mais aussi celui de Vihierois Ouest. La superposition visuelle de ces deux projets génère un ensemble très peu lisible dans le paysage ne permettant pas de distinguer les deux projets. De plus, l'organisation spatiale des éoliennes reste ici imperceptible. Malgré cela, le projet dispose d'une échelle de perception semblable à celle du paysage (taille des poteaux, arbres, etc.).



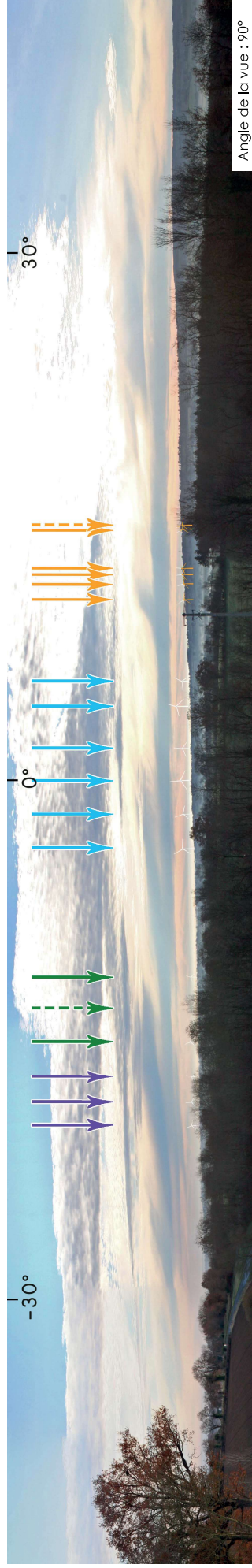
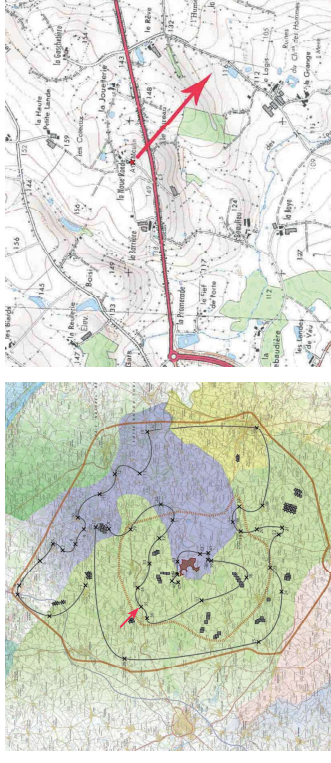
Afin de visualiser les photomontages dans des conditions proches de la réalité, les planches doivent être imprimées en A3 et être regardées à 40 cm

Vue 35 : Depuis le moulin à vent de la Noue Ronde

Particularité : Vue intermédiaire, vue depuis le bocage maugeois, covisibilité avec un édifice protégé (2), voie fréquentée, effets cumulés, vue dynamique et statique

- Légende :**
- Éolienne totalement non visible
 - Éolienne partiellement ou totalement visible
 - Projet de Saint Maurice
 - Projet de Vihierois Ouest
 - Projet de Vihierois Est
 - Projet de Grand Champ

Dimensions des éoliennes : Nordex N131, Mât 99m, Ø rotor 131m, Hauteur totale 164,5m
Distance à l'éolienne la plus proche : 9,40 km
Nombre d'éoliennes visibles : 5



Commentaire :

Le moulin de la Noue Ronde (2), protégé au titre des monuments historiques, est implanté sur une colline située au bord de la RD960. De cette manière, cette vue illustre à la fois la perception depuis l'édifice mais aussi depuis la RD960, située légèrement en contrebas, comme le montre l'image.

Depuis ce point de vue, le projet de Saint-Maurice se voit être dissimulé par la topographie et la végétation, laissant apparaître seulement les pales en mouvement au-dessus de l'horizon. La perception du parc est d'autant plus réduite par la présence de trois projets éoliens qui eux bénéficient d'une plus grande visibilité dans le paysage et qui, par conséquent, attirent plus rapidement le regard. Depuis la RD960, il est fort probable que le projet ne soit pas du tout perceptible par cette situation en contrebas et la présence de boisements au premier plan.

Vue 42 : Depuis la RD748, au Nord de La Fougereuse

Particularité : Vue proche, vue depuis les cotéaux du Layon et de l'Aubance, voie fréquentée, effets cumulés, vue dynamique

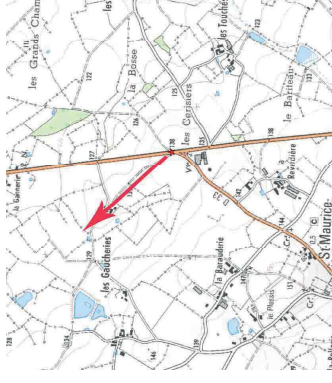
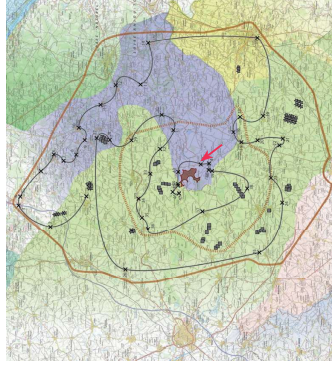
Dimensions des éoliennes : Nordex N131, Mât 99m, Ø rotor 131m, Hauteur totale 164,5m

Distance à l'éolienne la plus proche : 2,76 km

Nombre d'éoliennes visibles : 3

Légende :

- > Éolienne totalement non visible
- > Éolienne partiellement ou totalement visible
- > Parc de Saint Maurice
- > Parc de Vihierois Ouest
- > Parc de Grand Champ



Angle de la vue : 99°

Commentaire :

La RD748 est l'axe routier permettant de relier Vihiers à Bressuire. Cet axe traverse un paysage de champs ponctuellement bordés de haies et propose de nombreuses fenêtres visuelles latérales. Lorsque le relief s'accroît, les vues peuvent s'ouvrir largement devant les usagers, comme le montre cette vue.

D'ici, l'horizon est occupé par de nombreux projets éoliens plus ou moins visibles. Situé au premier plan, le projet de Saint-Maurice reste bien perceptible bien qu'il soit partiellement dissimulé par de la végétation. Leur proximité et leur hauteur perçue rendent les éoliennes prégnantes depuis cet axe. Un effet de superposition réside entre ce projet et celui de Vihierois Ouest. Cependant, l'effet perspicif permet de lire indépendamment ces deux projets dans le paysage.



Afin de visualiser les photomontages dans des conditions proches de la réalité, les planches doivent être imprimées en A3 et être regardées à 40 cm.

Vue 47 : Depuis le belvédère situé à proximité de Saint-Paul-du-Bois

Particularité : Vue proche, vue depuis le bocage maugeois, vue touristique, effets cumulés, vue statique

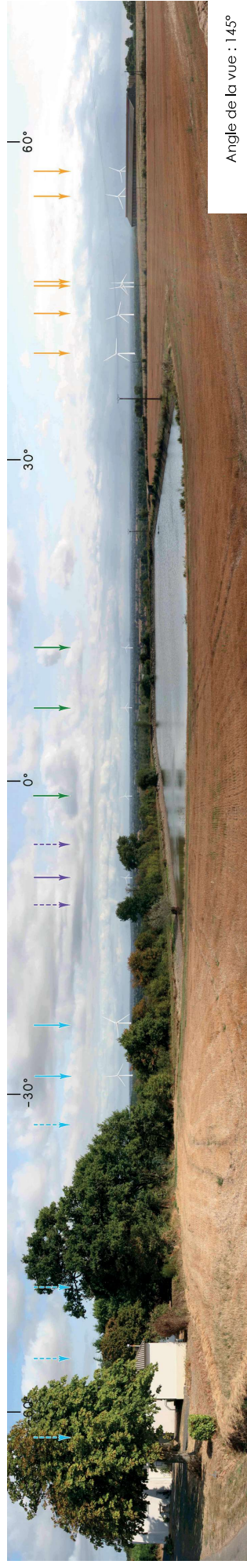
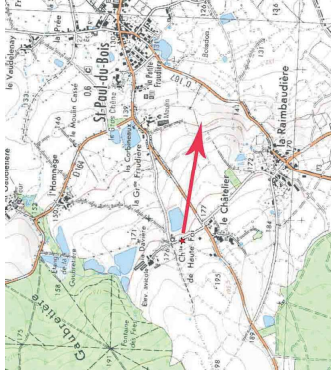
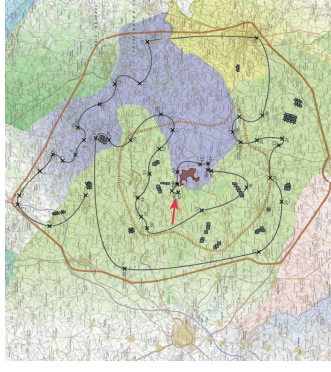
Dimensions des éoliennes : Nordex N131, Mât 99m, Ø rotor 131m, Hauteur totale 164,5m

Distance à l'éolienne la plus proche : 2,52 km

Nombre d'éoliennes visibles : 6

Légende :

- Éolienne totalement non visible
- Éolienne partiellement ou totalement visible
- Projet de Saint Maurice
- Projet de Vihiersois Ouest
- Projet de Vihiersois Est
- Projet de Grand Champ



Commentaire :

À l'Ouest de Saint-Paul-du-Bois, un belvédère touristique en bois a été aménagé, non loin de la chapelle Haute-Foy. Depuis ce point de vue, un large panorama sur le bocage s'offre aux randonneurs, comme l'illustre ce point de vue.

D'ici, les éoliennes du projet de Saint-Maurice sont relativement prégnantes dans le paysage par l'absence d'obstacle visuel au premier-plan. La lecture du projet reste relativement complexe avec un groupe de 4 et un groupe de 2 éoliennes. Cependant, le projet dispose de sa propre aire de visibilité du fait de son éloignement par rapport aux projets proches (Vihiersois Ouest & Est et le Grand Champ) permettant de ne pas avoir une présence constante de l'éolien sur l'horizon.



Afin de visualiser les photomontages dans des conditions proches de la réalité, les planches doivent être imprimées en A3 et être regardées à 40 cm